

SKF Biuletyn Techniczny

VKBA 1435 – Instrukcja montażu



VOLVO 740, 760, 780, 940, 960



Instrukcja montażu: Zalecenia dotyczące zestawu łożyska koła VKBA 1435



Nr OE: 271450, 271644

SKF stosuje bezpieczne rozwiązania w zakresie pakowania produktów, aby uniknąć uszkodzenia łożyska w transporcie czy podczas montażu. Zestaw VKBA 1435 dostarczany jest wraz z plastikową tulejką, łączącą bieżnię wewnętrzną dopóki łożysko nie zostanie zamontowane w samochodzie.



Łożysko z plastikową tulejką zabezpieczającą



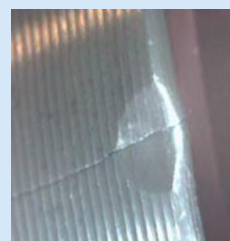
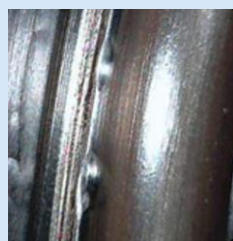
Plastikowa tulejka zostanie wypchnięta przez czop półosi, w trakcie prawidłowego montażu poprzez działanie siłą na wewnętrzną bieżnię łożyska. Nie wolno usuwać ręcznie tulejki przed montażem łożyska.



- **Przed montażem łożyska nie wolno wyjmować plastikowej tulei, gdyż spowoduje to rozdzielenie wewnętrznych bieżni łożyska.**
- **Zawsze należy używać odpowiednich narzędzi montażowych.**
- **Należy działać z odpowiednią siłą na wewnętrzną bieżnię łożyska.**



VKBA 1435 – Rozwiązywanie problemów



Prawdopodobna przyczyna

- użycie nieprawidłowych narzędzi
- nieprawidłowy montaż
- działanie siły w nieprawidłowym miejscu

Uszkodzenie

- wewnętrzne bieżnie łożyska zostały rozdzielone przed montażem
- zewnętrzne bieżnie łożyska przesunęły się podczas wprasowywania łożyska na czop piasty
- kulki i bieżnie zostały uszkodzone wskutek przenoszenia przez nie nacisku (siła została przyłożona do nieprawidłowej bieżni łożyska).
- przedwczesne zniszczenie łożyska (np. w związku z działaniem wody)

Rozwiązanie

- użycie odpowiednich narzędzi do prawidłowego montażu
- działanie z odpowiednią siłą na odpowiednią bieżnię łożyska

VKBA 1435



[Kliknij aby obejrzeć filmy SKF Aftermarketna Youtube!](#)

© SKF Group 2017

Treść niniejszej publikacji jest własnością wydawcy i nie może być reprodukowana (nawet częściowo) bez uprzedniego pisemnego pozwolenia. Zapewniono dokładność informacji zawartych w niniejszej publikacji ale wydawca nie przyjmuje żadnej odpowiedzialności za jakiegokolwiek szkody lub straty pośrednie, bezpośrednie lub wtórne wynikające z wykorzystania informacji tu zawartych.

