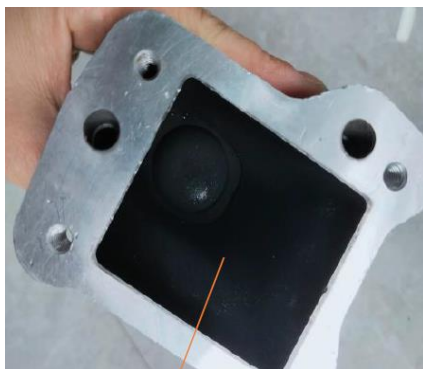


Rozpatrywanie reklamacji – zawory EGR

Magneti Marelli pragnie zasygnalizować problem z błędnie rozpatrywanymi reklamacjami na **zawory EGR**. Prosimy o rozesłanie poniższych informacji do wszystkich osób rozpatrujących reklamacje w Państwa firmie.

Po przeprowadzonych przez nas testach, okazało się, że wiele produktów jest akceptowanych w sposób nieprawidłowy przez naszych Dystrybutorów. Pragniemy zatem zaznaczyć, że przy rozpatrywaniu reklamacji na te produkty, należy zweryfikować, czy klient przed zgłoszeniem reklamacji wyczyścił zgłaszany zawór oraz sprawdził go ponownie po wyczyszczeniu. Analizy wykazały, że w wielu wypadkach zawór po wyczyszczeniu działał w sposób prawidłowy, zaś wiele zwracanych produktów ma **widoczne ślady depozytów węgla** (przykład poniżej, zdjęcie po lewej). Prawdopodobnie, nie zostały one zatem wyczyszczone przed złożeniem reklamacji.



Sugerujemy o dodanie do Państwa formularzy reklamacyjnych (wypełnianych przez Państwa klientów), pytania dotyczącego wyczyszczenia zaworu przez złożeniem reklamacji oraz weryfikację wizualną tego faktu.

Samochody wyposażone w **DPF- filtry cząstek stałych**, które przyczyniają się do ograniczenia przedostawania się węgla do zaworu EGR, powinny być również wymienione wraz z montażem nowego zaworu EGR. Zalecane jest to w przypadku samochodów ok. 7 letnich i starszych. Brak takowej wymiany, wpłynie negatywnie na funkcjonowanie zaworu, zaś reklamacja powinna zostać odrzucona.

A MARELLI COMPANY

Magneti Marelli Afermarket Sp. z o.o.
Plac pod Lipami 5
40-476 Katowice
Tel. +48 32 60 36 107
Fax +48 32 60 36 108

NIP: 644-30-35-609
NIP UE: PL6443035609
Sąd Rejonowy w Katowicach,
Wydział Gospodarczy KRS: 0000012304

Do poprawnej weryfikacji działania zaworu zalecane jest również użycie przez mechaników **miernika uniwersalnego (inaczej multimetr)**. Jeśli wyniki na multimetrze pokazują odczyt **większy niż 9V**, coś (najprawdopodobniej węgiel) blokuje zawór EGR. Jeśli odczyt mieści się w przedziale **6– 9V**, oznacza to, że zawór działa w sposób prawidłowy.

Poniżej przedstawiamy, **poprawny przebieg czyszczenia zaworu EGR**.

